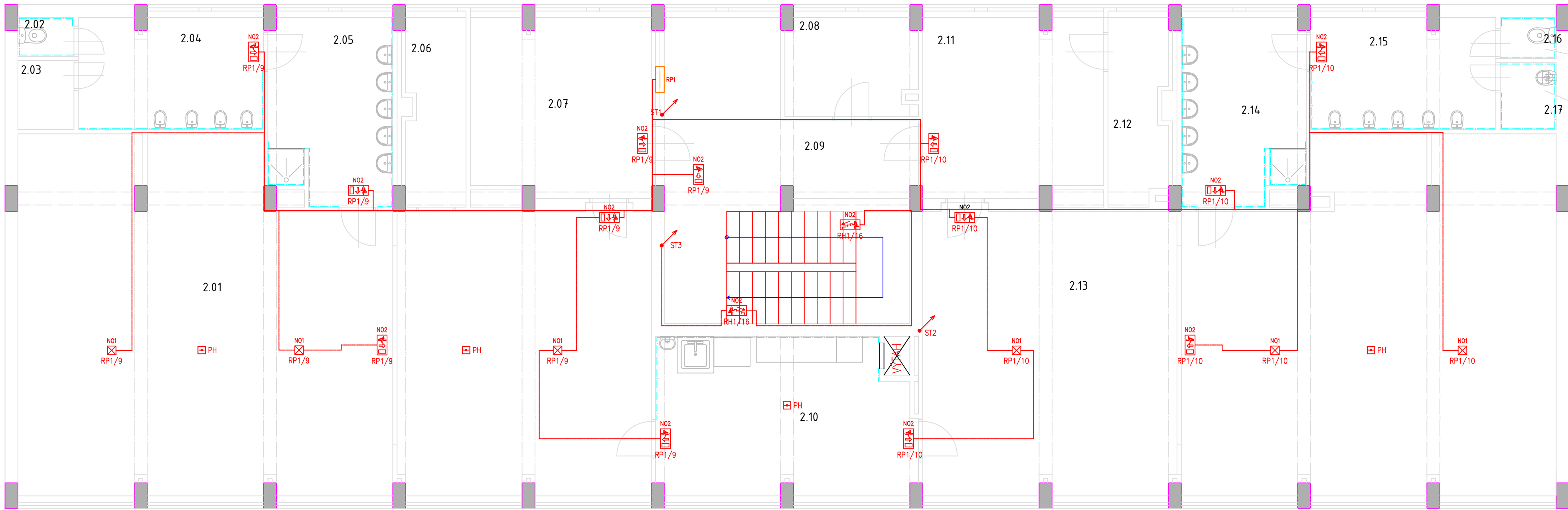


PŮDORYS 2.NP
1:70



LEGENDA MÍSTNOSTÍ 2.NP

Č. MÍST.	POPIS MÍSTNOSTI	VNĚJŠÍ VLIVY JINÉ NEŽ NORMÁLNÍ	OPATŘENÍ
2.01	HERNA + DENNÍ MÍSTNOST	AM-1-2, BA2, BD2	viz. protokol
2.02	WC ZAMĚSTNANCÍ	AD3, AM-1-2, BD2	viz. protokol
2.03	SKLAD ÚKLIDOVÝCH PROSTŘEDKŮ	AM-1-2, BD2	viz. protokol
2.04	WC DĚTÍ	AD3, AM-1-2, BA2, BD2	viz. protokol
2.05	UMÝVÁRNA	AD3, AD4, AM-1-2, BA2, BD2	viz. protokol
2.06	HERNA	AM-1-2, BA2, BD2	viz. protokol
2.07	ŠATNA DĚTÍ	AM-1-2, BA2, BD2	viz. protokol
2.08	KANCELÁŘ	AM-1-2, BD2	viz. protokol
2.09	CHODBA + SCHODIŠTĚ	AM-1-2, BA2, BD3	viz. protokol
2.10	PŘÍPRAVA/VÝDEJ JÍDLA	AA6, AB6, AD3, AM-1-2, BC3, BD2, BE4	viz. protokol
2.11	ŠATNA DĚTÍ	AM-1-2, BA2, BD2	viz. protokol
2.12	SKLAD POMŮCEK PRO DĚTI	AM-1-2, BD2	viz. protokol
2.13	HERNA + DENNÍ MÍSTNOST	AM-1-2, BA2, BD2	viz. protokol
2.14	UMÝVÁRNA	AD3, AD4, AM-1-2, BA2, BD2	viz. protokol
2.15	WC DĚTÍ	AD3, AM-1-2, BA2, BD2	viz. protokol
2.16	WC ZAMĚSTNANCÍ	AD3, AM-1-2, BD2	viz. protokol
2.17	ÚKLIDOVÁ MÍSTNOST	AD3, AM-1-2, BD2	viz. protokol

OCHRANA PŘED ÚRAZEM ELEKTRICKÝM PROUDEM

Základní ochrana podle ČSN 33 2000-4-41 ed.3:
základní izolace živých částí
přepážky nebo kryty

Ochrana při poruše podle ČSN 33 2000-4-41 ed.3:
automatické odpojení od zdroje
ochranné uzemnění a pospojování
doplňující ochrana proudovým chráničem
doplňující ochrana doplňkovým popojováním

POZNÁMKY

- kabelové trasy vést kabely ve zdi pod omítkou odděleně od slaboproudé instalace
- křížení se se slaboproudou instalací je nutno omezit na nezbytně možnou míru
- doporučené zóny pro vedení kabelových tras dle ČSN 33 2130 ed.2
- zákazáno zasahovat do nosných konstrukcí budovy, při vedení kabelů kolem nosných železobetonových sloupů nutno kabely vést v sadrokartonových kapsách.
- okruhy nouzového osvětlení jsou navrženy kabely N2XH-J 3x1,5mm2
- v útěkových cestách není dovoleno vedení kabelů volně vyjma kabelů s třídou reakce na oheň Cca -s1, d2, a1 a vyšší

Legenda:

- Nouzové svítidlo s piktogramem směru úniku
- Nouzové svítidlo piktogram schody dolů
- Nouzové svítidlo s vlastním zdrojem
- Požární hlásič s vlastním zdrojem
- Rozvaděč
- Sdružené vedení
- Světelný okruh
- Stoupací vedení


TABULKA SVÍTIDEL 2.NP

Označení	Typ	Popis	Výkon	Ks
A	MODUS FIT5000A_KN	LED panel, hliníkový rámeček, mikroprizmatický kryt, čtverec 600x600mm, IP40	49	43
B	MODUS FIT4000A_KN	LED panel, hliníkový rámeček, mikroprizmatický kryt, čtverec 600x600mm, IP40	35	8
C	MODUS SPMN3000_KN	Vestavné svítidlo LED, plechové tělo, mikroprizmatický kryt, průměr 210mm, IP54	26	18
D	MODUS BC3000_KO	Přisazené svítidlo LED, opálový kryt, průměr 300mm, IP65	26	1
N01	MODUS LOVATO P3	Vestavné protipanické svítidlo LED, polykarbonátový kryt, autonomní chod 1h	1	6
N02	MODUS EXIT	Přisazené, závěsné nouzové svítidlo LED, polykarbonátový kryt, autonomní chod 1h	1	15

TECHNICKÉ INFORMACE

distribuční síť:
vnitřní síť:
místo rozdělení PEN:
doporučené fakturační jištění:
uzemnění elektroinstalace:
hlavní vypínač elektrické instalace:
provedení rozvaděčů:
předřazené jištění v rozvaděče RP1:

3/PEN AC 50Hz, 400/230V TN-C
3/N/PE AC 50Hz, 400/230V TN-C-S
v rozvaděči RH1
3x40A charakteristika B
max 5
Total stop v rozvaděči RH1
EI 30 DP1 S200
3x25A charakteristika B

Vedoucí projektant - HIP	Ing. Ludmila Rajíčková	 <div>Havlíčkovo nábřeží 2728/38 702 00 Ostrava-Moravská Ostrava Česká republika www.rpprojekt.cz IČ: 278 51 443</div>	mobil: +420 775 33 43 18 +420 777 19 20 39 e-mail: rojickova@rpprojekt.cz polach@rpprojekt.cz	
Projektant	Petr Klusek			
Vypracoval	Petr Klusek			
Investor	Městský úřad Bohumín, odbor školství, kul. a sportu Masarykova 158, 735 81 Bohumín		CZ27851443	
Název stavby:		PD MŠ FIT, Okružní 683 v Bohumíně Rekonstrukce elektroinstalace vč. stavebních úprav		Profese elektro
Část:		20 - Elektroinstalace		Č. zak. 080324
Název výkresu:		Nouzové osvětlení 2.NP.		Stupeň DPS
				Datum 04/2024
				Formát A2
				Měřítko 1:70
				Číslo výkresu 080324-20-11